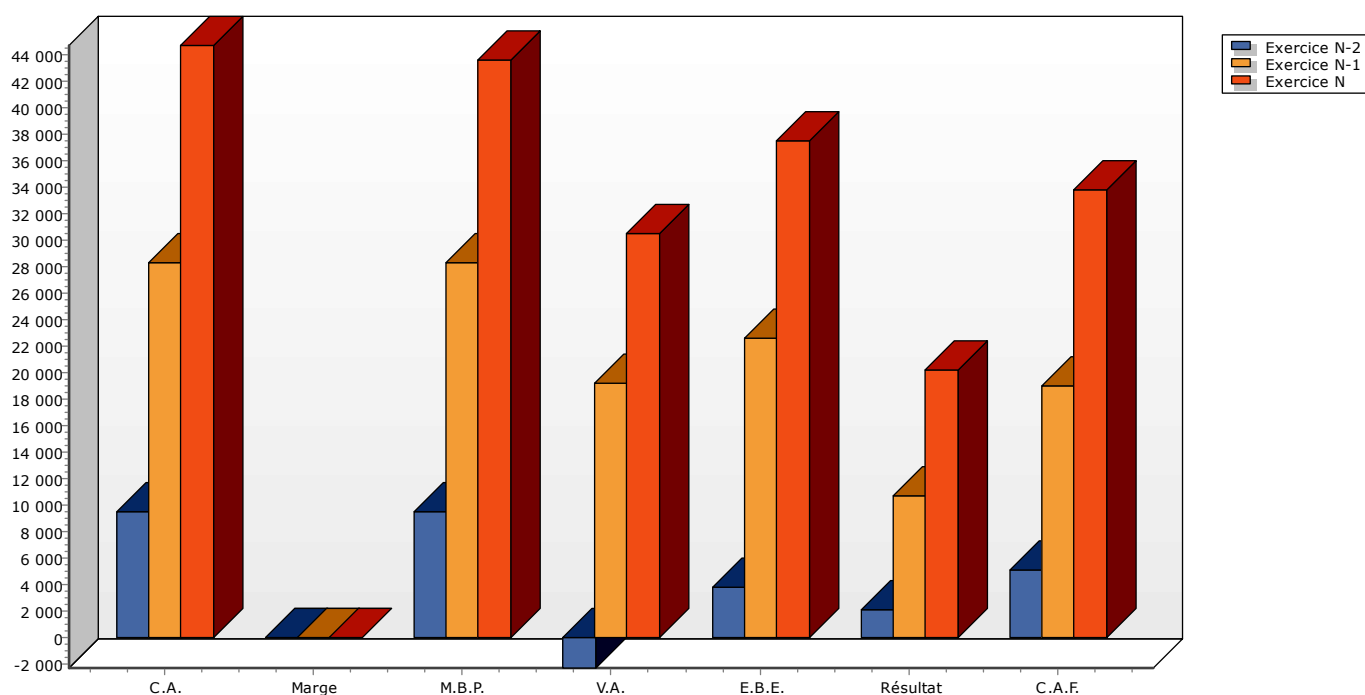


Chiffres clés de l'entreprise

Etat exprimé en euros

	31/12/2022	31/12/2021	Variation N/N-1		31/12/2020
Nombre de mois	12	12			12
Chiffre d'affaires	44 688	28 319	16 369	57,80	9 448
Marge commerciale <i>% sur vente de marchandises</i>					
Marge brute de production <i>% sur production</i>	43 540 97,43	28 319 100,00	15 222	53,75	9 448 100,00
Valeur ajoutée <i>% sur CA</i>	30 521 68,30	19 166 67,68	11 355	59,25	(2 350) -24,87
Excédent brut d'exploitation <i>% sur CA</i>	37 487 83,89	22 528 79,55	14 960	66,40	3 710 39,26
Résultat net comptable <i>% sur CA</i>	20 203 45,21	10 688 37,74	9 516	89,04	2 080 22,01
Capacité d'autofinancement	33 782	18 948	14 835	78,29	5 054
Besoin en fonds de roulement <i>Nombre de jours de CA</i>	15 887 127,99	(56 395) (716,93)	72 283	-128,1	30 440 1 159,88
Rotations (en jours)					
- Stock marchandises					
- Stock produits finis					
- Crédit fournisseurs	216,69	N/S			61,94
- Crédit clients	126,13	129,13			116,69



Etats financiers au 31/12/2022

COMPTES ANNUELS

Extrait

Attestation de présentation des comptes

Etat exprimé en euros

En notre qualité d'expert-comptable et conformément aux termes de notre lettre de mission, nous avons effectué une mission de présentation des comptes annuels de l'entreprise **SCIC LA SOLAIRE DU LAC** relatifs à l'exercice du **01/01/2022** au **31/12/2022**, qui se caractérisent par les données suivantes :

Total du bilan :	454 076	euros
Chiffre d'affaires :	44 688	euros
Résultat net comptable :	20 203	euros

Nos diligences ont été réalisées conformément à la norme professionnelle de l'Ordre des experts-comptables applicable à la mission de présentation des comptes qui ne constitue ni un examen limité ni un audit .

Sur la base de nos travaux, nous n'avons pas relevé d'éléments remettant en cause la cohérence et la vraisemblance des comptes annuels pris dans leur ensemble tels qu'ils sont joints à la présente attestation.

Fait à DRUMETTAZ - CLARAFOND
Le 06/04/2023

Signature
Laurent CARTIER
Expert-Comptable Associé

Bilan Actif

Etat exprimé en euros

		31/12/2022			31/12/2021
		Brut	Amort. et Dépréc.	Net	Net
	Capital souscrit non appelé (I)				
ACTIF IMMOBILISE	IMMOBILISATIONS INCORPORELLES				
	Frais d'établissement				
	Frais de développement				
	Concessions brevets droits similaires				
	Fonds commercial (1)				
	Autres immobilisations incorporelles				
	Avances et acomptes				
	IMMOBILISATIONS CORPORELLES				
	Terrains				
	Constructions				
	Installations techniques, mat. et outillage indus.	363 088	33 027	330 061	204 241
	Autres immobilisations corporelles				
Immobilisations en cours				84 919	
Avances et acomptes					
IMMOBILISATIONS FINANCIERES (2)					
Participations évaluées selon mise en équival.					
Autres participations					
Créances rattachées à des participations					
Autres titres immobilisés	100		100		
Prêts					
Autres immobilisations financières				1 360	
	TOTAL (II)	363 188	33 027	330 161	290 520
ACTIF CIRCULANT	STOCKS ET EN-COURS				
	Matières premières, approvisionnements				
	En-cours de production de biens				
	En-cours de production de services				
	Produits intermédiaires et finis				
	Marchandises				
	Avances et Acomptes versés sur commandes				
	CREANCES (3)				
	Créances clients et comptes rattachés	15 672		15 672	10 158
	Autres créances	9 637		9 637	18 191
Capital souscrit appelé, non versé					
VALEURS MOBILIERES DE PLACEMENT					
DISPONIBILITES	96 590		96 590	96 219	
Charges constatées d'avance	2 016		2 016	1 054	
	TOTAL (III)	123 915		123 915	125 622
COMPTES DE REGULARISATION	Frais d'émission d'emprunt à étaler (IV)				
	Primes de remboursement des obligations (V)				
	Ecart de conversion actif (VI)				
	TOTAL ACTIF (I à VI)	487 103	33 027	454 076	416 142

(1) dont droit au bail

(2) dont immobilisations financières à moins d'un an

(3) dont créances à plus d'un an

1 360

Bilan Passif

Etat exprimé en euros

31/12/2022

31/12/2021

		31/12/2022	31/12/2021
Capitaux Propres	Capital social ou individuel	129 700	98 500
	Primes d'émission, de fusion, d'apport ...		
	Ecarts de réévaluation		
	RESERVES		
	Réserve légale	1 702	99
	Réserves statutaires ou contractuelles	9 644	559
	Réserves réglementées		
	Autres réserves	1 485	1 485
	Report à nouveau		
	Résultat de l'exercice	20 203	10 688
Subventions d'investissement	70 045	60 627	
Provisions réglementées			
	Total des capitaux propres	232 779	171 958
Autres fonds propres	Produits des émissions de titres participatifs		
	Avances conditionnées		
	Total des autres fonds propres		
Provisions	Provisions pour risques		
	Provisions pour charges		
	Total des provisions		
DETTES (1)	DETTES FINANCIERES		
	Emprunts obligataires convertibles		
	Autres emprunts obligataires		
	Emprunts dettes auprès des établissements de crédit (2)	209 860	158 386
	Emprunts et dettes financières divers (3)		
	Avances et acomptes reçus sur commandes en cours		
	DETTES D'EXPLOITATION		
	Dettes fournisseurs et comptes rattachés	9 557	83 661
	Dettes fiscales et sociales	1 680	1 937
	DETTES DIVERSES		
Dettes sur immobilisations et comptes rattachés			
Autres dettes	200	200	
	Produits constatés d'avance (1)		
	Total des dettes	221 297	244 184
	Ecarts de conversion passif		
	TOTAL PASSIF	454 076	416 142
	Résultat de l'exercice exprimé en centimes	20 203,40	10 687,56
(1)	Dettes et produits constatés d'avance à moins d'un an	29 796	99 905
(2)	Dont concours bancaires courants, et soldes créditeurs de banques et CCP	50	50
(3)	Dont emprunts participatifs		

Compte de Résultat 1/2

Etat exprimé en euros

31/12/2022

31/12/2021

		France	Exportation	12 mois	12 mois
PRODUITS D'EXPLOITATION	Ventes de marchandises				
	Production vendue (Biens)	44 688		44 688	28 319
	Production vendue (Services et Travaux)				
	Montant net du chiffre d'affaires	44 688		44 688	28 319
	Production stockée				
	Production immobilisée				
	Subventions d'exploitation			7 108	3 500
Reprises sur provisions et amortissements, transfert de charges			211		
Autres produits					
Total des produits d'exploitation (1)				52 007	31 819
CHARGES D'EXPLOITATION	Achats de marchandises				
	Variation de stock				
	Achats de matières et autres approvisionnements				
	Variation de stock				
	Autres achats et charges externes			14 167	9 153
	Impôts, taxes et versements assimilés			142	138
	Salaires et traitements				
	Charges sociales du personnel				
	Cotisations personnelles de l'exploitant				
	Dotations aux amortissements : - sur immobilisations - charges d'exploitation à répartir			17 383	10 675
Dotations aux dépréciations : - sur immobilisations - sur actif circulant					
Dotations aux provisions					
Autres charges			(1)		
Total des charges d'exploitation (2)				31 691	19 966
RESULTAT D'EXPLOITATION				20 316	11 853

Compte de Résultat 2/2

Etat exprimé en euros

31/12/2022

31/12/2021

RESULTAT D'EXPLOITATION		20 316	11 853
Opéra. comm.	Bénéfice attribué ou perte transférée Perte supportée ou bénéfice transféré		
PRODUITS FINANCIERS	De participations (3) D'autres valeurs mobilières et créances d'actif immobilisé (3) Autres intérêts et produits assimilés (3) Reprises sur provisions et dépréciations et transferts de charges Différences positives de change Produits nets sur cessions de valeurs mobilières de placement	115	
	Total des produits financiers	115	
CHARGES FINANCIERES	Dotations aux amortissements, aux dépréciations et aux provisions Intérêts et charges assimilées (4) Différences négatives de change Charges nettes sur cessions de valeurs mobilières de placement	2 344	1 810
	Total des charges financières	2 344	1 810
RESULTAT FINANCIER		(2 230)	(1 810)
RESULTAT COURANT AVANT IMPOTS		18 086	10 043
PRODUITS EXCEPTIONNELS	Sur opérations de gestion Sur opérations en capital Reprises sur provisions et dépréciations et transferts de charges	3 804	2 415
	Total des produits exceptionnels	3 804	2 415
CHARGES EXCEPTIONNELLES	Sur opérations de gestion Sur opérations en capital Dotations aux amortissements, aux dépréciations et aux provisions	7	
	Total des charges exceptionnelles	7	
RESULTAT EXCEPTIONNEL		3 797	2 415
PARTICIPATION DES SALARIES IMPOTS SUR LES BENEFICES		1 680	1 770
TOTAL DES PRODUITS		55 926	34 234
TOTAL DES CHARGES		35 722	23 546
RESULTAT DE L'EXERCICE		20 203	10 688

- (1) dont produits afférents à des exercices antérieurs
(2) dont charges afférentes à des exercices antérieurs
(3) dont produits concernant les entreprises liées
(4) dont intérêts concernant les entreprises liées